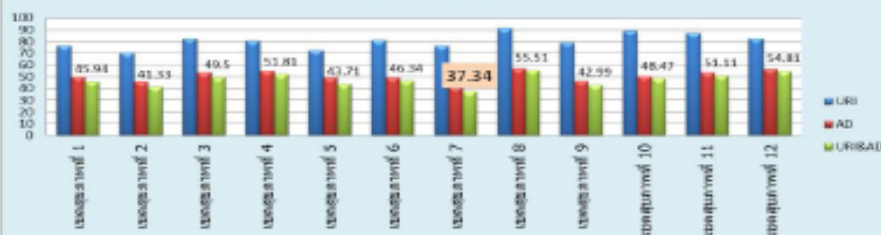


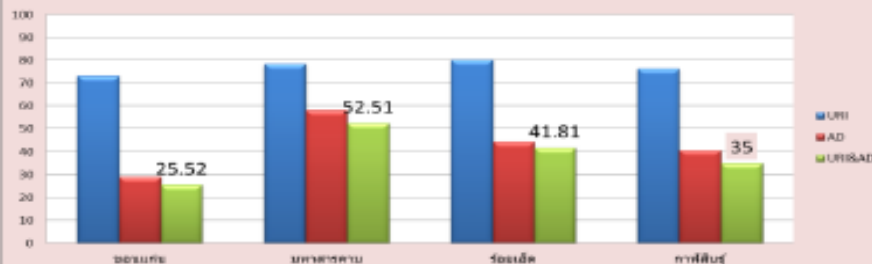
# SERVICE PLAN สาขา RDU : ภาพสินธุ์ (ไตรมาส 1 : 25 ธ.ค.60)

## ผลการดำเนินงาน

ร้อยละ รพ.สต.ที่ผ่านเกณฑ์ RDU : ใช้ ATB ไม่เกิน 20% ใน URI&AD : ไตรมาส 1 ( 1 ต.ค.- 25 ธ.ค.60)



ร้อยละ รพ.สต.ที่ผ่านเกณฑ์ RDU : ใช้ ATB ไม่เกิน 20% ใน URI&AD : ไตรมาส 1 ( 1 ต.ค.- 25 ธ.ค.60)



### กิจกรรมที่ดำเนินการไปแล้ว

- จัดทำและเผยแพร่สื่อ แนวทางการใช้ยาอย่างสมเหตุผลใน 2 กลุ่มโรค
- การนิเทศ ทำความเข้าใจ รพ.สต.ในเครือข่ายแต่ละอำเภอ
- การสะท้อนกลับข้อมูลอย่างสม่ำเสมอ ทั้งในส่วน รพ.สต.และการประชุมระดับผู้บริหาร
- การส่งเสริมการใช้ยาสมุนไพรใน 2 กลุ่มโรค URI & AD

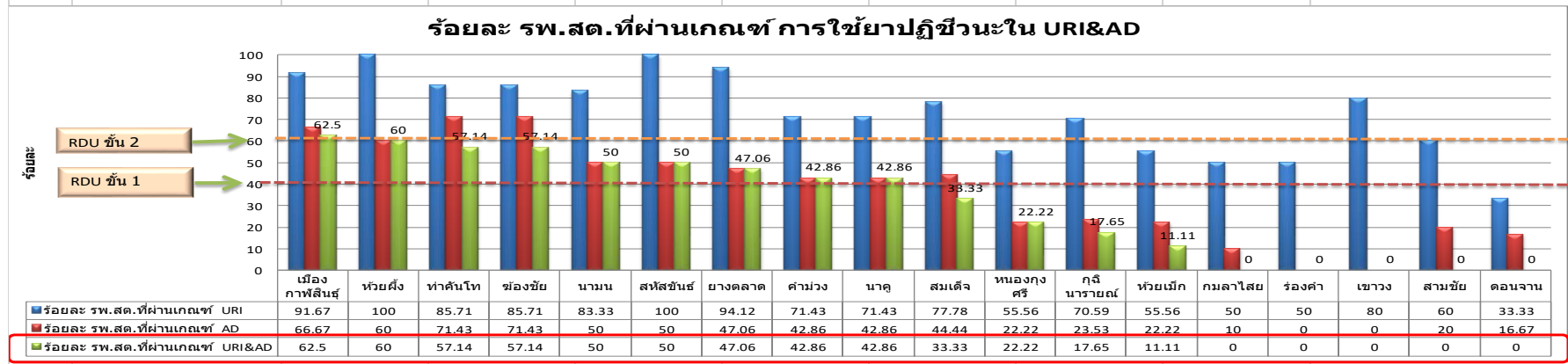
ตัวชี้วัด	เป้าหมาย ปี 2561	เป้าหมาย ไตรมาส 1 (small success)	ผลการดำเนินงาน	หมายเหตุ
RDU ชั้นที่ 1	80% (15 รพ)	60% (11 รพ.)	50% (9 รพ.)	ไม่ผ่าน
RDU ชั้นที่ 2	20% (4 รพ)	5% (1 รพ.)	5.56% (1 รพ.)	ผ่าน small success
สรุปผลการประเมิน				ไม่ผ่านเกณฑ์

### แผนที่จะดำเนินการต่อไป

- นิเทศ กำกับ ติดตาม ปัญหา โดยทีมนิเทศกลางของจังหวัด
- อบรม ชี้แจง ทำความเข้าใจ แนวทางการดำเนินการตามเกณฑ์การใช้ยาอย่างสมเหตุผล รพ./รพ.สต./รพ.สต.
- ประชุมมอบนโยบาย นิเทศติดตาม กำกับลงสู่ระดับผู้ปฏิบัติในสายงานที่เกี่ยวข้อง
- สนับสนุนการใช้สมุนไพรใน 2 กลุ่มโรค (เช่น ฟ้าทลายใจ ธาตุบรรจบ)อย่างต่อเนื่อง
- พัฒนาระบบสารสนเทศที่เกี่ยวข้อง
- รณรงค์การใช้ยาปฏิชีวนะอย่างสมเหตุผลในภาคประชาชน



ผลการดำเนินงาน RDU : การใช้จ่ายภาษีเงินะอย่างรับผิดชอบใน รพ.สต./หน่วยบริการปฐมภูมิ								
อำเภอ		จำนวน รพ.สต.	ร้อยละ รพ.สต.ที่ผ่านเกณฑ์ ไตรมาส 1/ปีงบประมาณ 2561 (ณ 25 ธ.ค.60)					
			RI	ร้อยละ	AD	ร้อยละ	RI&AD	ร้อยละ
1	เมืองกาฬสินธุ์	24	22	91.67	16	66.67	15	62.5
2	ห้วยผึ้ง	5	5	100	3	60	3	60
3	ท่าคันโท	7	6	85.71	5	71.43	4	57.14
4	ฆ้องชัย	7	6	85.71	5	71.43	4	57.14
5	นามน	6	5	83.33	3	50	3	50
6	สหัสขันธ์	8	8	100	4	50	4	50
7	ยางตลาด	17	16	94.12	8	47.06	8	47.06
8	คำม่วง	7	5	71.43	3	42.86	3	42.86
9	นาคู	7	5	71.43	3	42.86	3	42.86
10	สมเด็จ	9	7	77.78	4	44.44	3	33.33
11	หนองกุงศรี	9	5	55.56	2	22.22	2	22.22
12	กุฉินารายณ์	17	12	70.59	4	23.53	3	17.65
13	ห้วยเม็ก	9	5	55.56	2	22.22	1	11.11
14	กมลาไสย	10	5	50	1	10	0	0
15	ร่องคำ	2	1	50	0	0	0	0
16	เขาวง	5	4	80	0	0	0	0
17	สามชัย	5	3	60	1	20	0	0
18	ดอนจาน	6	2	33.33	1	16.67	0	0



หมายเหตุ : 25 ธ.ค. 60 ผลงานผ่าน 9 อำเภอ จาก 18 อำเภอ คิดเป็น 50 % (เป้าหมาย ไตรมาส 1 คือ RDU ชั้น 1 = 11 อำเภอ RDU ชั้น 2 = 1 อำเภอ)